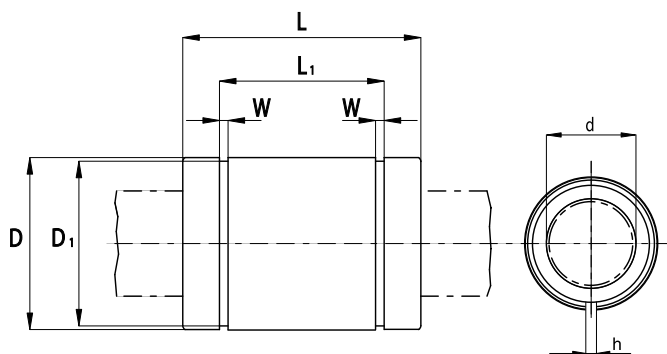


KBS закрытая конструкция



d, мм	Допуск, мкм	D, мм	Допуск, мкм	L, мм	Допуск, мм	К-во рециркуляций	Вес, кг	Тип
5	+8 0	12	0 -8	22	0 -0,2	4	0,012	KBS 05 22
8	+8 0	16	0 -8	25	0 -0,2	4	0,018	KBS 08 25
10	+8 0	19	0 -8	29	0 -0,2	4	0,024	KBS 10 29
12	+8 0	22	0 -9	32	0 -0,2	4	0,041	KBS 12 32
16	+9 -1	26	0 -9	36	0 -0,2	5	0,055	KBS 16 36
20	+9 -1	32	0 -11	45	0 -0,2	5	0,091	KBS 20 45
25	+11 -1	40	0 -11	58	0 -0,3	6	0,205	KBS 25 58
30	+11 -1	47	0 -11	68	0 -0,3	6	0,310	KBS 30 68
40	+13 -2	62	0 -13	80	0 -0,3	6	0,680	KBS 40 80
50	+13 -2	75	0 -13	100	0 -0,3	6	1,030	KBS 50 100
60	+13 -2	90	0 -15	125	0 -0,4	6	2,010	KBS 60 125

Тип	L ₁ , мм	Допуск, мм	W, мм	h, мм	D ₁ , мм	Макс. эксцентricность, мкм	Допуск радиального зазора, мкм	Грузоподъёмность, Н	
								C	C ₀
KBS 05 22	14,5	0 -0,2	1,1	1,1	11,5	12	-5	210	270
KBS 08 25	16,5	0 -0,2	1,1	1,1	15,2	12	-5	270	410
KBS 10 29	22	0 -0,2	1,3	1,3	18	12	-5	370	470
KBS 12 32	22,9	0 -0,2	1,3	1,3	21	12	-7	520	790
KBS 16 36	24,9	0 -0,2	1,3	1,3	24,9	12	-7	590	910
KBS 20 45	31,5	0 -0,2	1,6	1,6	30,3	15	-9	880	1400
KBS 25 58	44,1	0 -0,3	1,85	1,85	37,5	15	-9	1000	1600
KBS 30 68	52,1	0 -0,3	1,85	1,85	44,5	15	-9	1600	2800
KBS 40 80	60,6	0 -0,3	2,15	2,15	59	17	-13	2200	4000
KBS 50 100	77,6	0 -0,3	2,65	2,65	72	17	-13	3900	8100
KBS 60 125	1,1.7	0 -0,4	3,15	3,15	86,5	20	-16	4800	10200

Обозначение при заказе: KBS - d - PP (уплотнения с двух сторон); KBS - d (без уплотнений).
 Пример: KBS 20 PP (модель KBS, диаметр вала 20 мм, уплотнения с двух сторон).